

שפכטל צמנטי המיועד ליישור והחלקת קירות בטון יצוק וקירות פנים בממ"ד עפ"י תקן 5075. מתאים כשכבת גימור והחלקה ע"ג טיח תרמי וטיח צמנטי. בעל תו ירוק.

תכונות והתאמה עיקרית:

- מתאים להחלקת קירות ותקרות בטון, טיח ממ"ד 770, טיח תרמי 760 המיועדים לשימוש בקירות פנים בממ"ד או ע"ג טיח חוץ / פנים 710, בלוק איטונג, בלוק בטון ועוד
- מאפשר מעבר אדי מים, אינו דליק, קל ונוח ליישום
- תערובת לבנה מוכנה לשימוש בתוספת מים בלבד, בעלת עמידות טובה ומרקם חלק במיוחד
- מתאים לשימוש פנימי בלבד

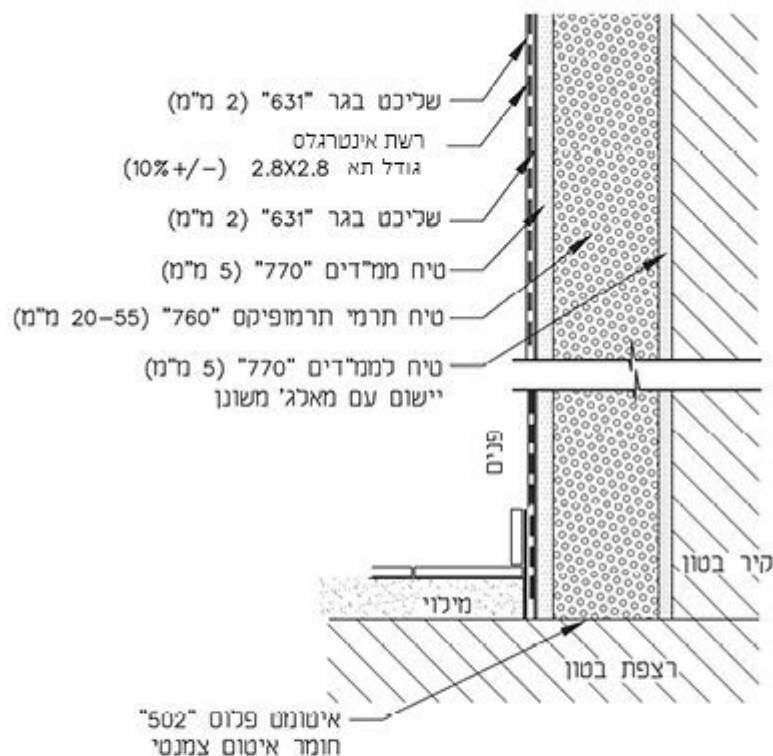


נתונים טכניים
הוראות שימוש
עובי השכבות
סרטון יישום
פרט

- משקל מרחבי רטוב \approx 1.3-1.4 ק"ג לליטר.
- משקל מרחבי לאחר ייבוש \approx כ-1.2 ק"ג לליטר.
- חוזק הידבקות \approx כ-0.4-0.6 מגפ"ס.
- הצטמקות מרוסנת \approx ללא סדקים בטבעת.

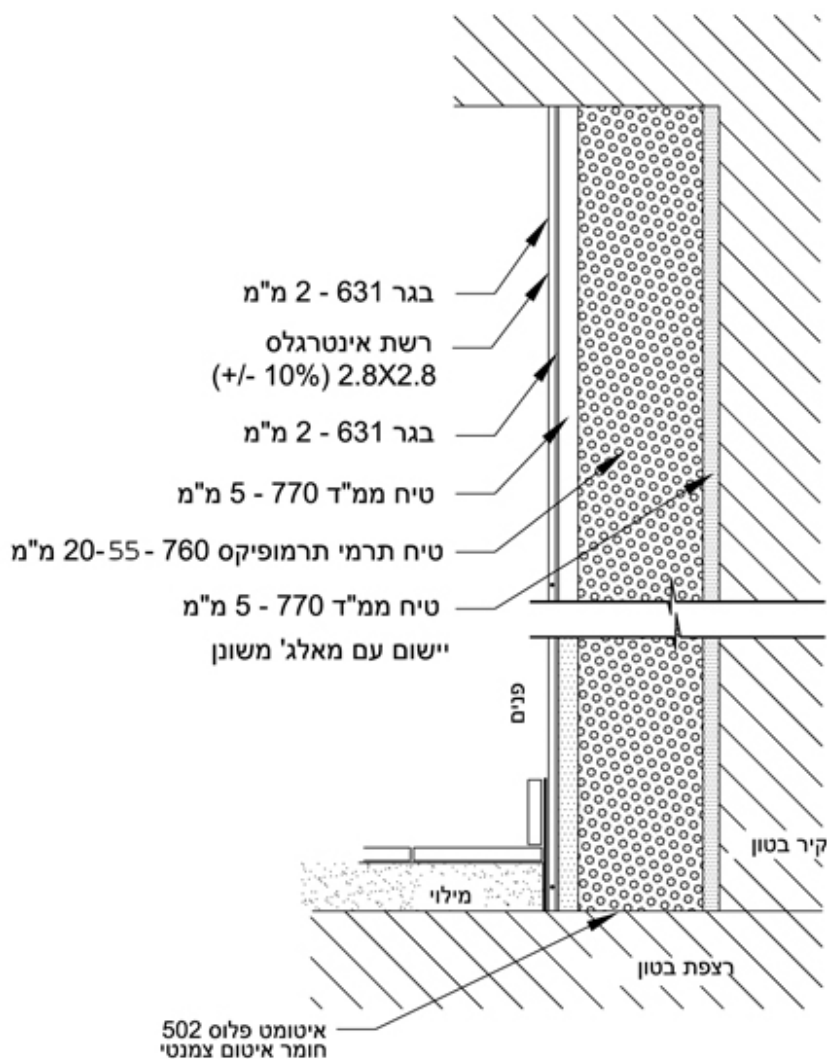
הוראות שימוש

- נקה התשתית מאבק, שומנים ולכלוך. הסר חלקי עץ ומסמרים. סתת חצץ בולט.
- שטוף הקיר במים ונקה באמצעות מטאטא כביש או מברשת.
- שפוך למיכל ערבוב 9-10 ליטר מים, הוסף באיטיות תוך כדי ערבוב את כל תכולת השק 25 ק"ג בגר 631, ערבב במערבל מכני עד קבלת תערובת אחידה.
- המתן כ-3 דקות וערבב שנית.
- כמויות המים יכולות להשתנות למרות האמור לעיל כתוצאה משינויי מזג האוויר ועוד.
- בכל מקרה יש להגיע לרמת עבידות מתאימה.
- יישם שכבה ראשונה והמתן לייבוש מלא.
- מרח שכבה שנייה. לאחר ייבוש חלקי החלק בעזרת ספוג רטוב. לקבלת גמר אחיד וחלק יש להשתמש במאלג' מתכת.



**פרט לשליכט בגר 631
ביישום על גבי טיח מ'מ'דים**

פרט לבגר 631 ביישום על גבי טיח מ"מ"



אזהרות:

- אין ליישם בגר 631 בטמפרטורת תשתית נמוכה מ-5°C ומעל 35°C.
- אין ליישם בגר 631 כאשר נושבות רוחות חזקות.
- אין להוסיף מים לתערובת שהחלה להתייבש.
- אין ליישם בגר 631 על קיר רטוב במיוחד.
- יש לוודא שהתשתית נקיה ויציבה לפני תחילת היישום.

אריזה:

שק נייר במשקל 25 ק"ג

צריכה:

כ- 1.4 ק"ג למ"ר בעובי 1 מ"מ

תשתית:

מתאים ליישום על קירות בטון יצוק, בלוק בטון, בלוק איטונג וטיח צמנטי

הרכב:

צמנט לבן, אגרגטים ומוספים פולימריים מיוחדים

אשפרה:

אין צורך באשפרה

ניקוי:

כלים וידיים במים זורמים כל זמן שהחומר טרי

אחסון:

באריזה המקורית במקום מוצל ויבש

חיי מדף:

6 חודשים מתאריך הייצור

מוצרים נוספים



[לפרטים מלאים](#)

[בגר 631](#)

שפכטל צמנטי המיועד ליישור והחלקת קירות בטון יצוק וקירות פנים בממ"ד.



[לפרטים מלאים](#)

[שפכטל חוץ 633](#)

שפכטל לקירות חוץ ופנים בעל גימור חלק במיוחד בגוון לבן או אפור.



[לפרטים מלאים](#)

[שפכטל חוץ/פנים 634](#)

שפכטל לקירות חוץ / פנים בעל גימור חלק במיוחד בגוון לבן או אפור.



[לפרטים מלאים](#)

[פיקסימו 640](#)

שפכטל גבס להכנת תשתית לצבע, לשימוש פנימי בלבד.