

דבק אפוקסי 101

דבק אפוקסי נוזלי דו רכיבי (בסיס + מקשה) לעיגון קוצים בבטון.

תכונות והתאמה עיקרית:

- מיועד לעיגון קוצי ברזל בבטון קיים.
- בעל עמידות גבוהה בשחיקה, חומצות מהולות, כימיקלים, מים, דלק, שמן ממיסים ועוד.
- בעל חוזק הידבקות סטטי גבוה.



נתונים טכניים
הוראות שימוש
פרט
נתונים טכניים

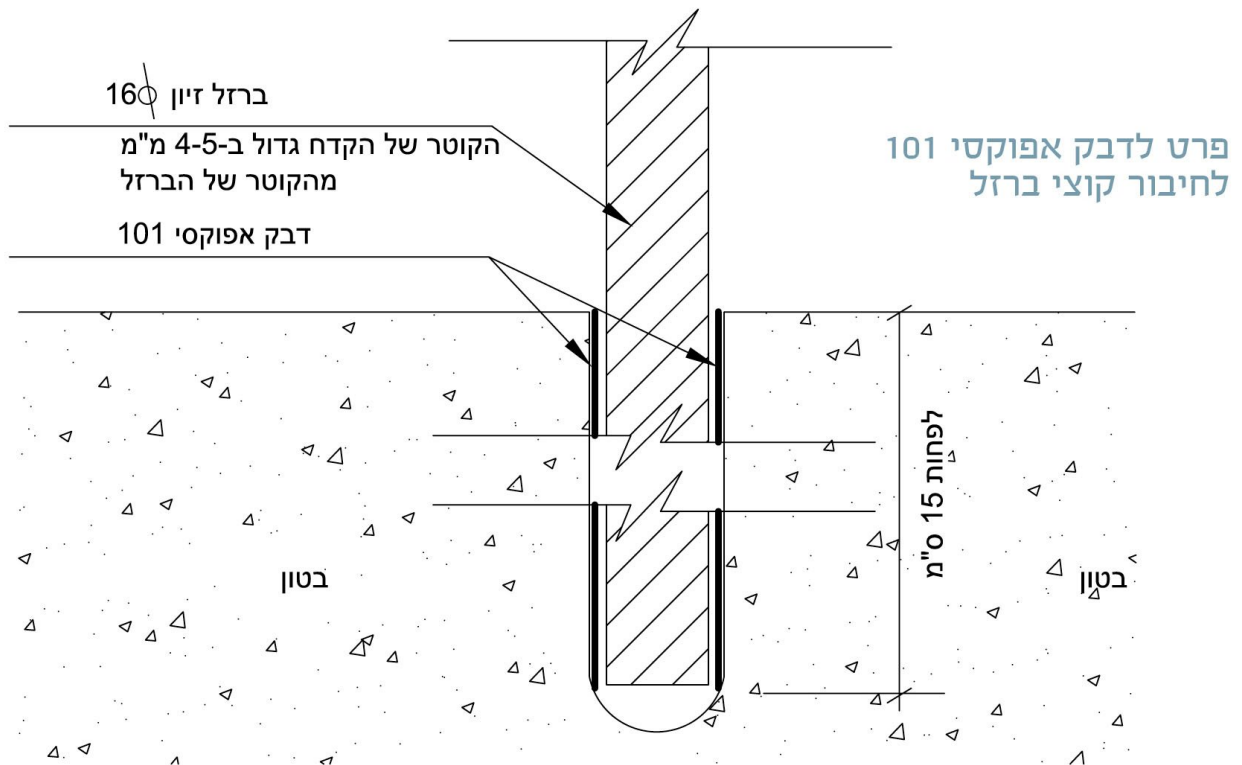
- משקל סגולי: 1.5 גר' / סמ"ק.
- חוזק ללחיצה: כ-500 ק"ג / סמ"ר.
- חוזק לכפיפה: כ-270 ק"ג / סמ"ר.

- חוזק הדבקה לבטון: גדול מ-35 ק"ג / סמ"ר.
- חוזק הדבקה למתכת כ-100 ק"ג / סמ"ר.
- הידבקות גבוהה מחוזק המתיחה של הבטון (השבר מופיע בבטון ולא בהדבקה).
- עמידות גבוהה נגד שחיקה.

הוראות שימוש

- נקה היטב את הקדח משאריות הבטון, רצוי בעזרת אוויר דחוס.
- וודא שהחורים שנקדחו בבטון נקיים משאריות קידוח והתשתית יבשה.
- ערבב היטב את שני הרכיבים בסיס + מקשה ביחס משקלי של 1:1.
- קדח בבטון חור בקוטר הגדול ב-4-5 מ"מ מקוטר הברזל.
- מלא \square מעומק הקדח בתערובת האפוקסי.
- הכנס את הברזל לתוך הקדח עם האפוקסי.
- יש לטבול את קוץ הברזל בתערובת באורך של 10 ס"מ לפחות.
- לחיבור קוצי ברזל במשטחים אנכיים הוסף לתערובת מסמיך המסופק בנפרד.
- ניתן לבצע קידוח בזווית גדולה מ-90 \square כדי למנוע נזילה של החומר מהקיר.

פרט



אריזה:

2 מרכיבים: בסיס 0.5 ק"ג + מקשה 0.5 ק"ג.

צריכה:

כ-1.5 ק"ג למ"ר בעובי 1 מ"מ \square קוץ בקוטר 10 מ"מ, עומק 10 ס"מ \square כ-10 גר' בטון יצוק.

הרכב:

צמנט, שרף אפוקסי, חומר נוזלי דו רכיבי (בסיס + מקשה).

תשתית:

בטון יצוק.

זמן עבדות:

45-90 דקות מזמן ערבוב שני הרכיבים (הזמן מתקצר עם עליית הטמפרטורה).

אחסון:

באריזה המקורית במקום מוצל ויבש.

ניקוי:

כלים וידיים בעזרת ממיס אפוקסי.

חיי מדף:

6 חודשים מתאריך הייצור.

מוצרים נוספים



[לפרטים מלאים](#)

[דבק 120](#)

דבק 120 להדבקת לוחות אקוסטיים ואלמנטים דקורטיביים



[לפרטים מלאים](#)

[דבק אפוקסי 101](#)

דבק אפוקסי נוזלי דו רכיבי (בסיס + מקשה) לעיגון קוצים בבטון