

מיסטר גראוט 412

דייס צמנטי (GROUT) מוכן לשימוש המגיע לחוזקים גבוהים במיוחד בזמן קצר, חוזק סופי עד 60 מגפ"ס.

תכונות והתאמה עיקרית:

- משמש לקיבוע מכונות כבדות, עיגון של עגורנים ומסועים, מסילות ברזל, יציקה של יסודות למכונות, מילוי פתחים, שקעים ומרווחים בין בטון למתכות ובין בטון לבטון, פילוס ועיגון פלטות מתכת ועוד.
- אינו מתכווץ, בעל כושר הידבקות מעולה לבטון ופלדה.
- נוח לעבודה וניתן לשאיבה במכונה.
- הגדלת נפח מבוקרת (0.3% \square 0.5% בנפח) מבטיחה מילוי טוב של היציקה.
- ללא כלורידים, תערובת יציבה, אינה מתפרקת.
- מיועד למילוי פתחים בגודל 20-70 מ"מ, גודל אגרגט 0.5-2.5 מ"מ.

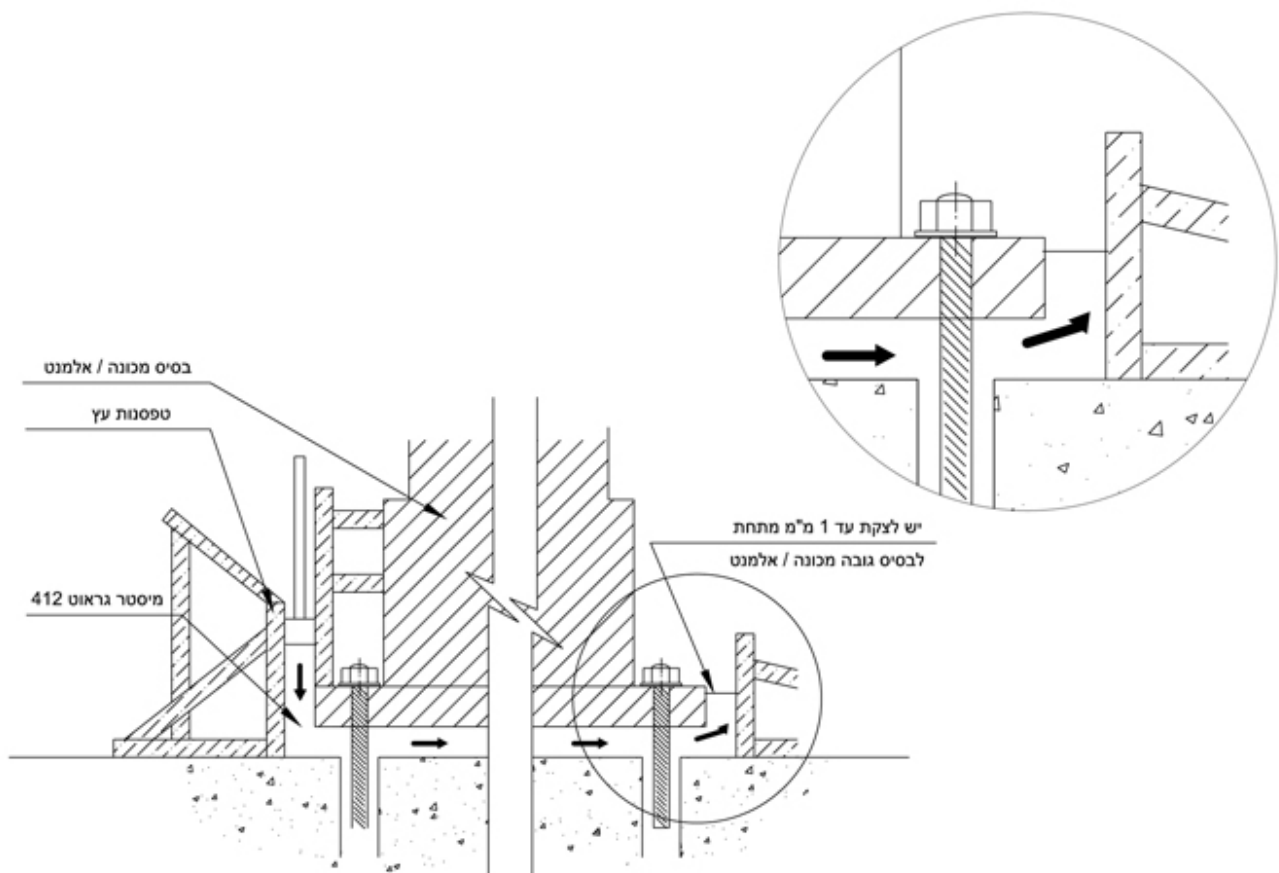


הוראות שימוש
פרט
הוראות שימוש

- נקה התשתית מחלקי בטון ושומנים.
- יש להבריש את התשתית במים כ-6 שעות לפני הביצוע ולוודא שהתשתית לחה ולא רטובה.
- שפוך למיכל ערבוב כ-3.5 ליטר מים, הוסף באיטיות את כל תכולת השק 25 ק"ג תוך כדי ערבוב במערבל עד קבלת תערובת אחידה. המתן כ-3 דקות וערבב שנית, המשך להוסיף מים עד לעבידות המתאימה, עד כ-5 ליטר מים. כמויות המים יכולות להשתנות למרות האמור לעיל כתוצאה משינויי מזג אוויר ועוד. בכל מקרה יש להגיע לרמת העבידות המתאימה.
- יש להכין כמות לדיוס רציף ללא הפסקה, יש לצקת את התערובת מכיוון אחד של התבנית על מנת לאפשר יציאת אוויר מהכיוון השני.
- יש להגן על התערובת הטריה ולמנוע ייבוש מהיר ע"י כיסוי בשקי יוטה רטובים ויריעות פוליאאתילן למשך 48 שעות לפחות.
- יש להתחיל בביצוע אשפרה במים לאחר התקשות היציקה במשך 3 ימים 3 פעמים ביום.

פרט

פרט למיסטר גראוט 412 לעיגון מכונה



אזהרות:

- עודף מים יגרע מחוזקו הסופי של הדייס.
- אין לצקת מעל גובה תחתית בסיס המכונה.
- תבניות היציקה חייבות להיות אטומות לגמרי.
- חובה לבצע תפרי התפשטות לפי הוראות המתכנן.
- אין ליישם בטמפרטורה נמוכה מ-5°C ומעל 35°C.
- אין להוסיף מים לתערובת שהחלה להתייבש.

אריזה:

שק נייר במשקל 25 ק"ג

הרכב:

דייס צמנטי (GROUT) על בסיס צמנט מיוחד ומוספים כימיים

צריכה:

מתכולת שק המכיל 25 ק"ג מתקבלת תערובת בנפח של כ-13 ליטר

אחסון:

באריזה המקורית במקום מוצל ויבש

ניקוי:

כלים וידיים במים זורמים כל זמן שהחומר טרי

חיי מדף:

6 חודשים מתאריך הייצור

מוצרים נוספים



[לפרטים מלאים](#)

VGM 410

דייס צמנטי (GROUT) מוכן לשימוש המגיע לחוזקים גבוהים במיוחד בזמן קצר



[לפרטים מלאים](#)

[מיסטר גראוט 412](#)

דייס צמנטי (GROUT) מוכן לשימוש המגיע לחוזקים גבוהים במיוחד בזמן קצר



[לפרטים מלאים](#)

[ARDEX CEMGROUT](#)

דייס צמנטי מתפשט (Expention Grout) המשמש לעיגון ציוד כבד, אלמנטי מתכת ולמילוי חללים



[לפרטים מלאים](#)

[ARDEX A35](#)

חומר מליטה מהיר ייבוש, מוכן מראש עם אגרגטים מובחרים ליציקת רצפות