

תרמופיקס 750

טיח תרמי לבידוד המעטפת החיצונית של המבנה (חיסכון באנרגיה ☑️ חימום קירור)
עפ"י דרישות התקן הישראלי 1414 ו-1045, בעל תו תקן ותו ירוק.

תכונות והתאמה עיקרית:

- מיועד למעטפת החיצונית במבני מגורים (עד 3 קומות), מבני חינוך, תעשייה, משרדים ומסחר בהתאם לדרישות התקן.
- משפר משמעותית את רמת הבידוד התרמי במעטפת הבניין.
- תערובת מוכנה לשימוש בתוספת מים עפ"י ההנחיות.
- טיח "נושם" המאפשר מעבר של אדי מים ומונע התפתחות עובש.
- מתאים גם כבידוד תרמי פנימי במבנה מגורים.



נתונים טכניים
הוראות שימוש
יישום בשיטה ידנית
בעבודה עם מכונה

- מוליכות תרמית במצב יבש בתנור: 0.086 וואט/ מ' צ'.
- משקל מרחבי יבש בתנור קטן מ-300 ק"ג למ"ק.
- חוזק בלחיצה לאחר 28 יום : מינימום 1 מגפ"ס.

הוראות שימוש

- הסר שכבות חלשות, בליטות וגופים זרים, חלקי טיח רופפים, קצץ חוטי קשירה ותקן חורים.
- נקה היטב הקיר מלכלוך, אבק ושומנים.
- יישם שכבת הרבצה צמנטית 720 בעובי של כ- 5 מ"מ על פי תקן 1920 חלק 2.
- בצע אשפורה לאחר ייבוש ראשוני והמתן 24 שעות לפני יישום הטיח התרמי.
- על מנת להבטיח עובי אחיד של שכבת הטיח התרמי קבע סרגלי מתכת קבועים או סרגלי עץ נשלפים לפי העובי הנדרש. עובי הטיח יקבע על פי האזור התרמי של האתר ובהתאם לתקן 1045.

יישום בשיטה ידנית

- שפוך למיכל ערבוב כ-11 ליטר מים, הוסף באיטיות תוך כדי ערבוב תכולת השק 16 ק"ג תרמופיקס 750. ערבב במערבל מכני עד קבלת תערובת אחידה. המתן כ-3 דקות וערבב שנית.
- כמויות המים יכולות להשתנות למרות האמור לעיל כתוצאה משינויי מזג האוויר ועוד. בכל מקרה יש להגיע לרמת העבידות המתאימה.
- יש למרוח שכבה של תרמופיקס 750 עם מאלג' תוך כדי הידוק הטיח אל שכבת הרבצה ולאחר מכן מלא בעובי הנדרש.
- יש ליישר את הטיח התרמי בעזרת סרגל טייחים ולהחליק עם מאלג' עד קבלת מישוריות אחידה.
- לאחר ייבוש ראשוני של כ-12 שעות יש לבצע אשפורה במשך 3 ימים ברציפות 3 פעמים ביום.
- יש ליישם שכבת מגן 715 / הרבצה צמנטית 720 / טיח חוץ 710 על גבי טיח תרמי 750.
- לסיום יש ליישם שפכטל חוץ / פנים 634 לגימור חלק.

בעבודה עם מכונה

- יש לשפוך את כל תכולת השק למכונת הטיח, להתיז שכבה ראשונה תוך כדי הידוק הטיח אל הקיר ולאחר מכן למלא בעובי הנדרש.
- להמשך הפעולות ראה יישום בשיטה הידנית.

עובי השכבות

עובי השכבות בטיח חוץ:

- הרבצה צמנטית 720 בעובי 5-8 מ"מ.
- תרמופיקס 750 בעובי 20-60 מ"מ בהתאם לאזורי האקלים.
- שכבת הגנה 715 / 720 / 710 בעובי של כ-5 מ"מ.
- שכבת גמר \square שפכטל חוץ 634 / 633 / צבע.

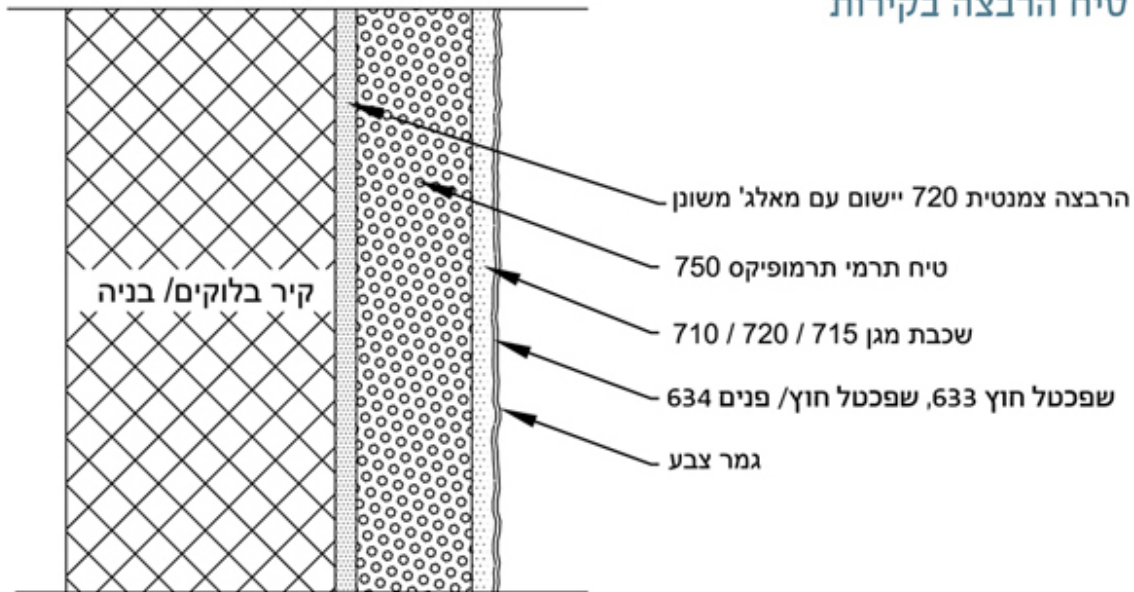
עובי השכבות בתוך המבנה:

- הרבצה צמנטית 720 בעובי 5-8 מ"מ.

- תרמופיקס 750 בעובי 20-60 מ"מ עפ"י הצורך.
- שכבת מגן 715 / הרבצה 720 / טיח חוץ 710 בעובי של כ-5 מ"מ.
- שליכט בגר 631 / 634 כשכבת גמר / צבע.

פרט

פרט לתרמופיקס 750 ביישום על גבי טיח הרבצה בקירות



הערה:

יש לערבב את כל תכולת השק כדי להגן מפני פיזור האגרנטים הקלים. ☒

אזהרות:

- אין ליישם טיח בטמפרטורת תשתית נמוכה מ-5°C ומעל 35°C.
- אין ליישם טיח כשירוד גשם או כאשר נושבות רוחות חזקות. ☒
- אין להוסיף מים לתערובת שהחלה להתייבש. ☒

אריזה:

שק נייר במשקל 16 ק"ג, 75 ליטר נפח.

צריכה:

כ- 3 ק"ג למ"ר בעובי 10 מ"מ .

תשתית:

מתאים ליישום על טיח הרבצה וטיח ממ"דים.

הרכב:

מלט, מלאנים, מוספים פולימרים מיוחדים ופוליסטירן מותפח.

אשפרה:

יש להתחיל את תהליך האשפרה במים לא יאוחר מ-12 שעות לאחר גמר יישום הטיח התרמי במשך 3 ימים ברציפות 3 פעמים ביום. כשחם או כשנושבות רוחות חזקות יש להגדיל את מספר האשפרות.

ניקוי:

כלים וידיים במים זורמים כל זמן שהחומר טרי.

אחסון:

באריזה המקורית במקום מוצל ויבש.

חיי מדף:

6 חודשים מתאריך הייצור.

מוצרים נוספים



[לפרטים מלאים](#)

[תרמופיקס 700](#)

טיח תרמי לבידוד המעטפת החיצונית של המבנה



[לפרטים מלאים](#)

[תרמופיקס 700](#)

טיח תרמי לבידוד המעטפת החיצונית של המבנה



[לפרטים מלאים](#)

[תרמופיקס 750](#)

טיח תרמי לבידוד המעטפת החיצונית של המבנה



[לפרטים מלאים](#)

[תרמופיקס 760](#)

טיח תרמי המוכן לשימוש ומיועד לבידוד של מעטפת חוץ ופנים.