

שפכטל חוץ/פנים 634

שפכטל לקירות חוץ / פנים בעל גימור חלק במיוחד בגוון לבן או אפור, בעובי עד 8 מ"מ בשכבה אחת. מתאים כשכבת גימור על גבי תקרות בטון יצוק, בלוקי בטון, בלוקי איטונג וטיח צמנטי, בגוון לבן או אפור.

תכונות והתאמה עיקרית:

- ניתן ליישום בשכבה אחת בעובי עד 8 מ"מ
- בעל חוזק הידבקות של כ-1 מגפ"ס
- מתאים להחלקת קירות ותקרות בטון יצוק, בלוקי בטון, בלוקי איטונג וטיח צמנטי
- משמש כרקע לצבע ושליכט צבעוני

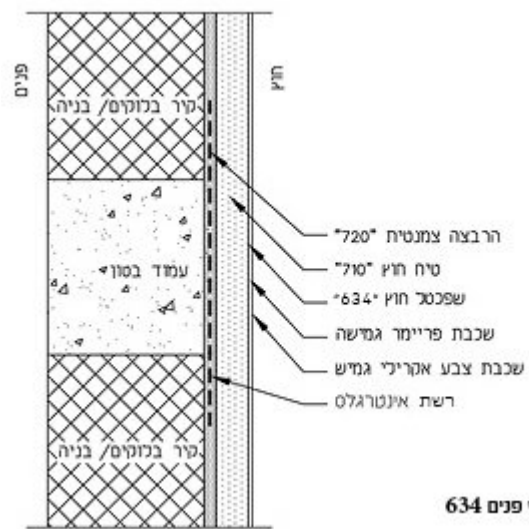


נתונים טכניים
הוראות שימוש
סרטון יישום
פרט
נתונים טכניים

- משקל מרחבי רטוב \geq 1.4 ק"ג לליטר.
- משקל מרחבי לאחר ייבוש \geq 1.1-1.2 ק"ג לליטר.
- הצטמקות מרוסנת \geq ללא סדקים בטבעת.

הוראות שימוש

- שטוף הקיר במים, הסר אבק, לכלוך ושומנים.
- חתוך חוטי מתכת, הוצא מסמרים וחלקי עץ, הסר חצץ בולט ורפוי.
- שפוך למיכל ערבוב 9-10 ליטר מים, הוסף באיטיות תוך כדי ערבוב במערבל מכני כל תכולת השק שפכטל חוץ / פנים 634 עד קבלת תערובת אחידה, המתן כ-3 דקות וערבב שנית.
- כמויות המים יכולות להשתנות למרות האמור לעיל כתוצאה משינויי מזג האוויר ועוד. בכל מקרה יש להגיע לרמת העבידות המתאימה.
- יישם שכבה ראשונה בעובי של עד 8 מ"מ והמתן לייבוש ראשוני.
- במידה ויש צורך בשכבה נוספת יש ליישם שפכטל חוץ / פנים 634 בעובי נוסף של עד 8 מ"מ.
- להחלקת הקיר ניתן להעזר במאלג' ספוג ולאחר מכן במאלג' מתכת על לקבלת גמר חלק ואחיד.

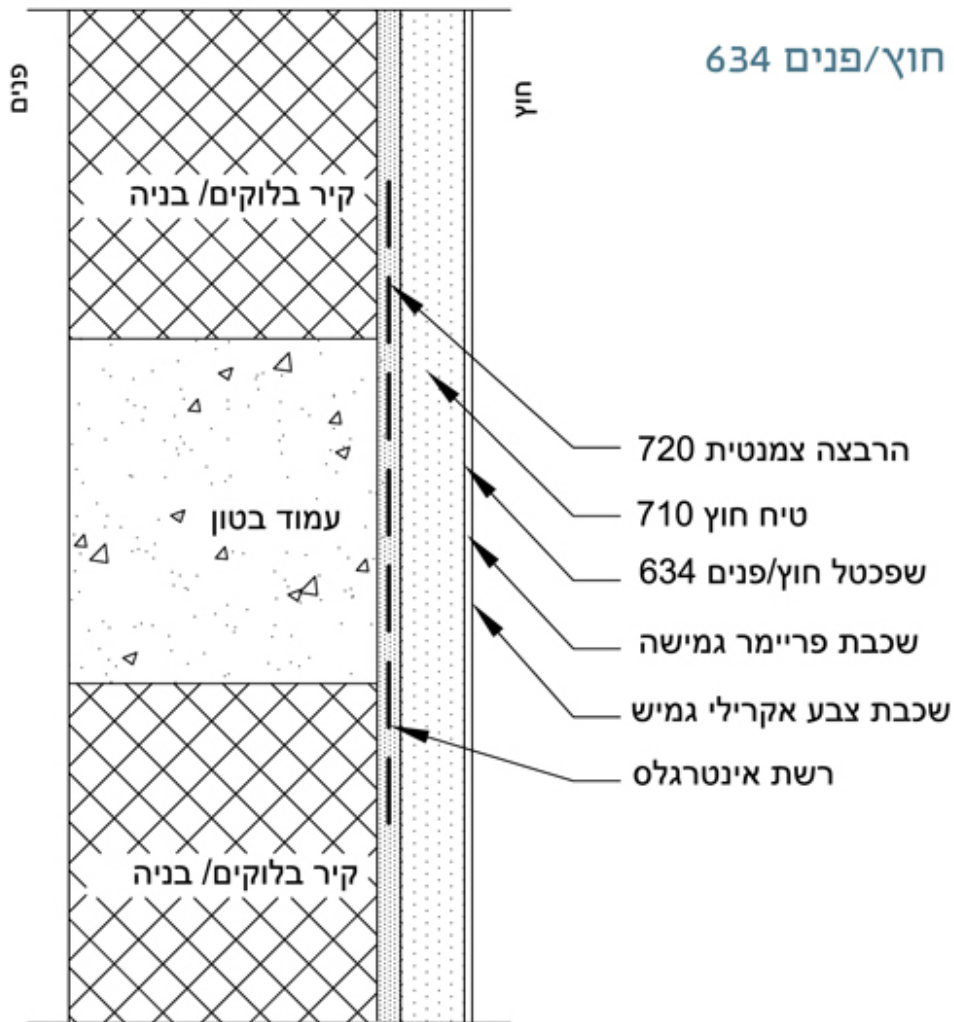


פרט לשפכטל חוץ פנים 634

סרטון יישום

פרט

פרט לשפכטל חוץ/פנים 634



הערה

לקבלת חוזק הידבקות גבוה יש למרוח ולהדק שכבה דקה של חומר אל התשתית וליישם את השכבה הבאה עד לעובי הרצוי.

אזהרות:

- אין ליישם שפכטל חוץ / פנים 634 על קיר רטוב, ניתן ליישם על קיר לח.
- אין ליישם שפכטל חוץ / פנים 634 בטמפרטורת תשתית נמוכה מ- 5°C ומעל 35°C .
- אין להוסיף מים לתערובת שהחלה להתייבש.

אריזה:

שק נייר במשקל 25 ק"ג

צריכה:

כ-1.2 ק"ג למ"ר בעובי 1 מ"מ

תשתית:

מתאים ליישום על גבי קירות ותקרות בטון יצוק, בלוק בטון, בלוק איטונג וטיח צמנטי

הרכב:

צמנט לבן, אגרגטים ומוספים פולימריים מיוחדים

אשפרה:

אין לבצע אשפרה

ניקוי:

כלים וידיים במים זורמים כל זמן שהחומר טרי

אחסון:

באריזה המקורית במקום מוצל ויבש

חיי מדף:

6 חודשים מתאריך הייצור

מוצרים נוספים



[לפרטים מלאים](#)

[בגר 631](#)

שפכטל צמנטי המיועד ליישור והחלקת קירות בטון יצוק וקירות פנים בממ"ד.



[לפרטים מלאים](#)

[שפכטל חוץ 633](#)

שפכטל לקירות חוץ ופנים בעל גימור חלק במיוחד בגוון לבן או אפור.



[לפרטים מלאים](#)

[שפכטל חוץ/פנים 634](#)

שפכטל לקירות חוץ / פנים בעל גימור חלק במיוחד בגוון לבן או אפור.



[לפרטים מלאים](#)

[פיקסימו 640](#)

שפכטל גבס להכנת תשתית לצבע, לשימוש פנימי בלבד.