

# טיח ממ"ד 770

טיח צמנטי רב תכליתי ליישום בקירות פנים של ממ"ד וגם כהגנה על שכבת הטיח התרמי. עומד בדרישות פיקוד העורף ותקן ישראלי 5075 ו-1920. בעל תו תקן ותו ירוק.

## תכונות והתאמה עיקרית:

- טיח צמנטי ליישום בקירות ממ"ד פנימיים עפ"י תקן 5075
- מתאים ליישום על גבי טיח תרמי 760 במבני מגורים, תעשייה, מסחר ועוד
- בעל כושר "נשימה" גבוה, גמישות גבוהה וכושר הידבקות מעולה
- משמש כשכבה מקשרת בקירות פנים בממ"ד ושכבת יישור על טיח תרמי 760
- לפי דרישות תקן ישראלי 5075



נתונים טכניים  
הוראות שימוש  
עובי השכבות בממ"ד  
פרט  
נתונים טכניים

- חוזק בכפיפה לאחר 28 יום  $\geq$  כ-6-4 מגפ"ס.
- חוזק בלחיצה לאחר 28 יום  $\geq$  כ-16-14 מגפ"ס.
- חוזק הידבקות  $\geq$  גדול מ-0.5 מגפ"ס.
- הצטמקות חופשית  $\geq$  0.3%-0.4%.
- הצטמקות מרוסנת  $\geq$  ללא סדקים בטבעות.

#### הוראות שימוש

- נקה התשתית מאבק, לכלוך, שומנים, הסר חלקים רופפים. גזור חוטי מתכת.
- שטוף הקיר במים.
- שפוך למיכל ערבוב כ-4-5 ליטר מים, הוסף באיטיות תוך כדי ערבוב תכולת השק 25 ק"ג טיח ממ"ד 770 במערבל מכני.
- ערבב עד קבלת תערובת אחידה. המתן כ-3 דקות וערבב שנית.
- כמויות המים יכולות להשתנות למרות האמור לעיל כתוצאה משינויי מזג האוויר ועוד.
- בכל מקרה יש להגיע לרמת העבידות המתאימה.
- מרח טיח ממ"ד 770 במאלג' עד ליישור סופי.
- המתן לייבוש ראשוני של כ-4 שעות (תלוי בטמפ') הקפד שעובי הטיח יהיה  $\geq 15$ , בטיח שעוביו הכולל קטן מ-7 מ"מ לא נדרשת רשת שריון (בשכבת שליכט בגר 631).
- כאשר עובי הטיח גדול מ-7 מ"מ יש להטביע רשת אינטרגלס (גודל עין  $2.8 \times 2.8$ ) בשכבת שליכט בגר 631, עובי הטיח לא יעלה על  $19+1$  מ"מ כולל הטבעת רשת ושכבת החלקה.
- המתן לייבוש ראשוני של כ-7 שעות (תלוי בטמפ') ובצע אשפיה.

עובי השכבות בממ"ד

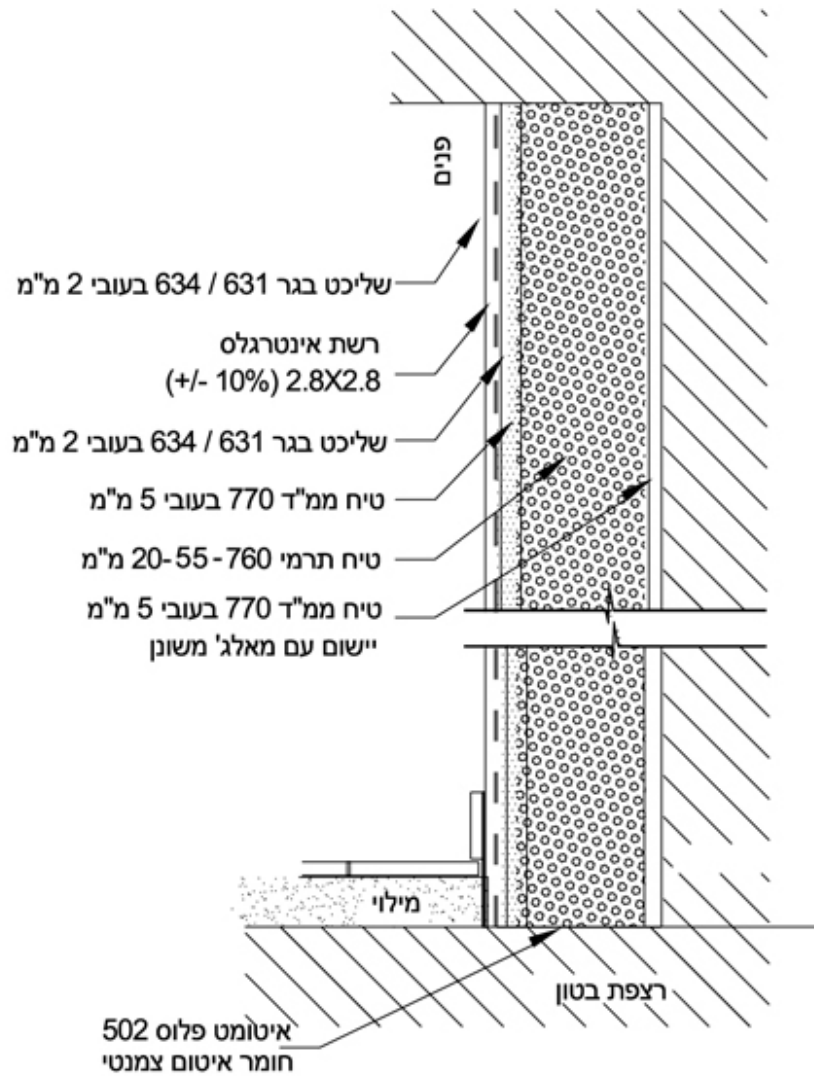
#### קיר ממ"ד 770:

- טיח ממ"ד 770 ליישור הקיר.
- שליכט בגר 631 בעובי 2 מ"מ.
- רשת אינטרגלס גודל עין  $2.8 \times 2.8$ .
- שליכט בגר 631 כשכבת גמר בעובי 2 מ"מ.

#### קיר ממ"ד תרמי:

- טיח ממ"ד 770 בעובי  $5+1$  מ"מ.
- טיח תרמי תרמופיקס 760 בעובי שלא יקטן מ-20 מ"מ עפ"י איזור האקלים.
- טיח ממ"ד 770 בעובי  $5+1$  מ"מ.
- שליכט בגר 631 בעובי 2 מ"מ.
- רשת אינטרגלס גודל עין  $2.8 \times 2.8$ .
- שליכט בגר 631 כשכבת גמר בעובי 2 מ"מ.

פרט



## פרט לטיח ממ"ד 770 על גבי קירות ממ"ד

### הערה:

כמות המים וזמן הייבוש עלולים להשתנות בהתאם לתנאי הסביבה.

### אזהרות:

- אין ליישם טיח בטמפרטורת תשתית נמוכה מ-5°C ומעל 35°C.
- אין להוסיף מים לתערובת שהחלה להתייבש.

### אריזה:

שק נייר במשקל 25 ק"ג

### צריכה:

1.4 ק"ג למ"ר בעובי 1 מ"מ

### תשתית:

מתאים ליישום ע"ג בטון, בלוקי בטון, איטונג ועוד

## הרכב:

צמנט אפור או לבן, אגרגטים מדורגים ומוספים מיוחדים

## אשפרה:

יש לבצע אשפרה במשך 3 ימים 3 פעמים ביום לשכבת הטיח ממ"ד 770 וגם לטיח תרמי 760 מיד לאחר ייבוש ראשוני.

## ניקוי:

כלים וידיים במים זורמים כל זמן שהחומר טרי

## אחסון:

באריזה המקורית במקום מוצל ויבש

## חיי מדף:

6 חודשים מתאריך הייצור

## מוצרים נוספים



[לפרטים מלאים](#)

## טיח חוץ / פנים 710

טיח צמנטי המיועד ליישור, משמש כתשתית לחיפויים קשיחים, צבע ושליכט צבעוני.



[לפרטים מלאים](#)

## [שכבת מגן 715](#)

טיח צמנטי המיועד לשימוש כשכבת מגן ושכבה מיישרת ואוטמת לטיח תרמי.



[לפרטים מלאים](#)

## [הרבצה צמנטית 720](#)

טיח צמנטי המיועד לשכבת איטום ראשוני והגנה בקירות חיצוניים וחדרים רטובים.



[לפרטים מלאים](#)

## [גלקסי 10](#)

טיח איכותי על בסיס צמנט לבן מועשר בפולימרים מתאים ליישור קירות חוץ ופנים.