

דבק צמנטי להדבקה בעובי 10-4 מ"מ לשימוש פנים וחוץ להדבקת אריחים מסוג: קרמיקה, פורצלן, אבן טבעית, שיש ועוד. מתאים לדרישות ת"י 1555 ו-4004. בעל תו תקן ותו ירוק.

תכונות והתאמה עיקרית:

- עובי ההדבקה עפ"י דרישות התקן לא יעלה על 10 מ"מ.
- כאשר קיימת סטייה במישוריות הקיר ניתן לעבוד בשתי שכבות, יש להמתין לייבוש מלא של השכבה הראשונה ולהמשיך בהדבקה עפ"י ההנחיות
- עובי השכבות לא יעלה על 20 מ"מ בהתאמה לתקן 1920 לטיח.
- מיועד להדבקה של מגוון אריחים כגון: קרמיקה שאינה סופגת, פורצלן, אבן טבעית, שיש וכו'.
- מתאים להדבקה על רוב סוגי התשתיות: טיח צמנטי, בטון יצוק, בלוקי בטון, בלוקי איטונג.
- במידה והתשתית בלוקי בטון ובלוק איטונג מומלץ לבצע טיח צמנטי העומד בדרישות ת"י 1920 חלק 2 לחיפויים קשיחים.
- מתאים ליישום פנים חוץ.
- תערובת מוכנה לשימוש בתוספת מים בלבד.





נתונים טכניים
 הוראות שימוש
 בקרת איכות
 פרט
 נתונים טכניים

- זמן פתוח (E) - 30 דקות.
- משך עבודה שימושי בדלי 2 עד 3 שעות.
- חוזק הידבקות במתיחה לאחר 28 יום 2 גדול מ-1 מגפ"ס.
- החלקה אנכית (T) - קטן מ-0.5 מ"מ.

הוראות שימוש

- נקה התשתית מחלקי בטון וטיח רופפים, אבק, לכלוך, שומנים, צבע ומכל גורם העלול להפריע להדבקה טובה.
- אין להרטיב את האריחים לפני היישום.
- יש להרטיב את התשתית מס' שעות לפני תחילת היישום.
- וודא שחוזק הרקע לא יקטן מ-0.5 מגפ"ס.
- שפוך למיכל ערבוב 7-8 ליטר מים, הוסף באיטיות את כל תכולת השק 25 ק"ג תוך כדי ערבוב במערבל עד קבלת תערובת אחידה. המתן כ-3 דקות וערבב שנית.
- כמויות המים יכולות להשתנות למרות האמור לעיל כתוצאה משינויי מזג האוויר ועוד. בכל מקרה יש להגיע לרמת העבידות המתאימה.
- מרח על התשתית שכבה דקה של דבק פיקס 114 תוך כדי הידוק הדבק אל התשתית. הוסף דבק בעובי הנדרש

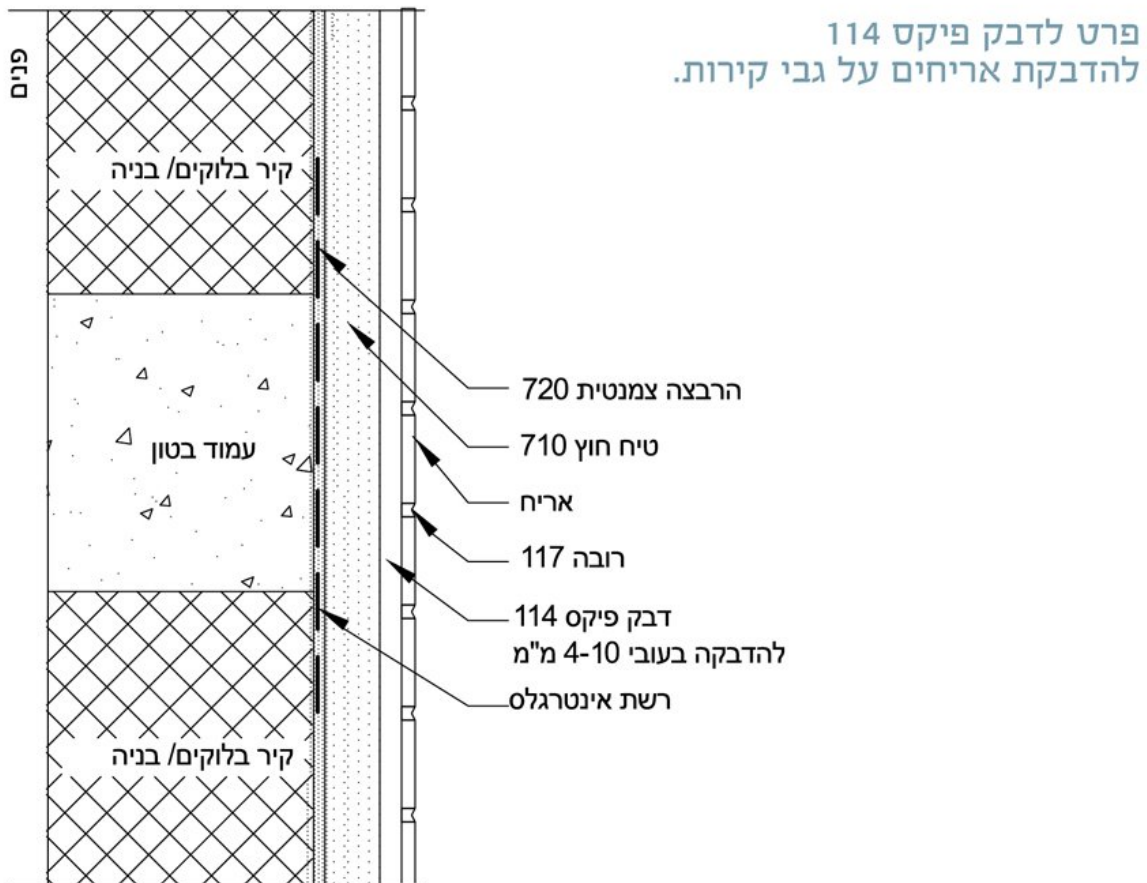
וסרק באווית של 45 במאלג' שיניים.

- מרח שכבת דבק דקה על כל שטח גב האריח (100%) עם הצד החלק של המאלג', במידת הנדרש הוסף שכבת דבק נוספת.
- הצמד את האריח אל התשתית תוך כדי טלטול והזזה עד הגעתו למקומו הרצוי בשיטה של "רטוב על רטוב".
- הדק באמצעות פטיש גומי. וודא כי קיים מגע מלא בין האריח והדבק אל התשתית.
- השאר פוגות פתוחות על פי דרישות התקן ובהתאם לדרישות המתכנן.

בקרת איכות

- יש לדגום באמצעות שליפת האריח במהלך ההדבקה לפני ייבוש, הדבקה נכונה תיראה בצורת קוצים.
- בדיקת כיסוי 100% יש לוודא כי הדבק מכסה 100% משטח האריח.
- יש לוודא כי עובי ההדבקה עונה על הדרישות.
- לפני מילוי המישקים יש לבצע בדיקת הידבקות ע"י הקשה על פני האריח. (כאשר האריח אינו נדבק כהלכה נשמע צליל חלול).

פרט



אזהרות:

- אין ליישם את החומר בטמפרטורת תשתית נמוכה מ-5°C ומעל 35°C (במידת הצורך יש לבצע הצללה באזור העבודה).
- אין להרטיב את הדבק והאריחים במשך 24 שעות אחרי היישום (אין לבצע הדבקה בחוץ אם צפוי גשם).
- אין להוסיף מים לתערובת שהחלה להתייבש, למניעת ייבוש התערובת יש לערבב כל 10 דקות בעזרת מערבל מכני.

אריזה:

שק נייר במשקל 25 ק"ג.

צריכה:

כ-1.5 ק"ג למ"ר בעובי 1 מ"מ.

הרכב:

תערובת המבוססת על צמנט לבן או אפור, מלאנים מודרגים, פולימרים אבקתיים ומוספים כימיים מיוחדים.

הערות:

בעבודה עם אריחי אבן טבעית יש לדאוג לניקיון מירבי של גב האריח בספוג לח משאריות אבק, לכלוך, שומנים ובוצת ניסור.

בעבודה בקירות חוץ מומלץ לבצע הצללה מסביב לפיגום ע"י רשת צל כדי לשמור על סביבת עבודה נוחה ומוגנת מפני תנאי אקלים.

בהדבקה על תשתיות בלתי סופגות יש לבצע מריחה של פריימר P-82. יש להמתין 90 דקות ולהתחיל בביצוע ההדבקה (ראה מפרט מוצר P-82).

אחסון:

באריזה המקורית במקום מוצל ויבש

ניקוי:

כלים וידיים במים זורמים כל זמן שהחומר טרי

חיי מדף:

6 חודשים מתאריך הייצור

מוצרים נוספים



[דבק סופר קל NO.1 - C2TE-S1](#)

דבק NO.1 קל משקל, על בסיס צמנט אפור או לבן בשילוב מלאנים קלים ומיוחדים



[לפרטים מלאים](#)

[דבק סופר גמיש 100 C2TE-S2](#)

דבק סופר גמיש על בסיס צמנט לבן להדבקה בעובי 3-10 מ"מ לאריחים



[לפרטים מלאים](#)

דבק גמיש 116 פרימיום C2TE-S1

דבק גמיש על בסיס צמנט לבן להדבקה בעובי 4-10 מ"מ של אריחים



[לפרטים מלאים](#)

דבק מהיר 116F C2FT-S1

דבק צמנטי לבן מהיר ייבוש, גמיש, להדבקה בעובי 4-10 מ"מ של אריחים