

דבק פיקס C1TE 106

דבק צמנטי להדבקה בעובי 4-10 מ"מ לשימוש פנימי וחיצוני להדבקות אריחים מסוג: קרמיקה שאינה סופגת ופורצלן.

תכונות והתאמה עיקרית:

- משמש להדבקות אריחים על קירות בטון יצוק, בלוקי בטון, בלוקי איטונג וטיח.
- במידה והתשתית בלוקי בטון ובלוק איטונג מומלץ לבצע טיח צמנטי העומד בדרישות ת"י 1920 חלק 2 לחיפויים קשיחים.
- מתאים ליישום פנימי וחיצוני על קירות ורצפות המבנה.
- תערובת מוכנה לשימוש בתוספת מים בלבד.



נתונים טכניים
הוראות שימוש
בקרת איכות
פרט
נתונים טכניים

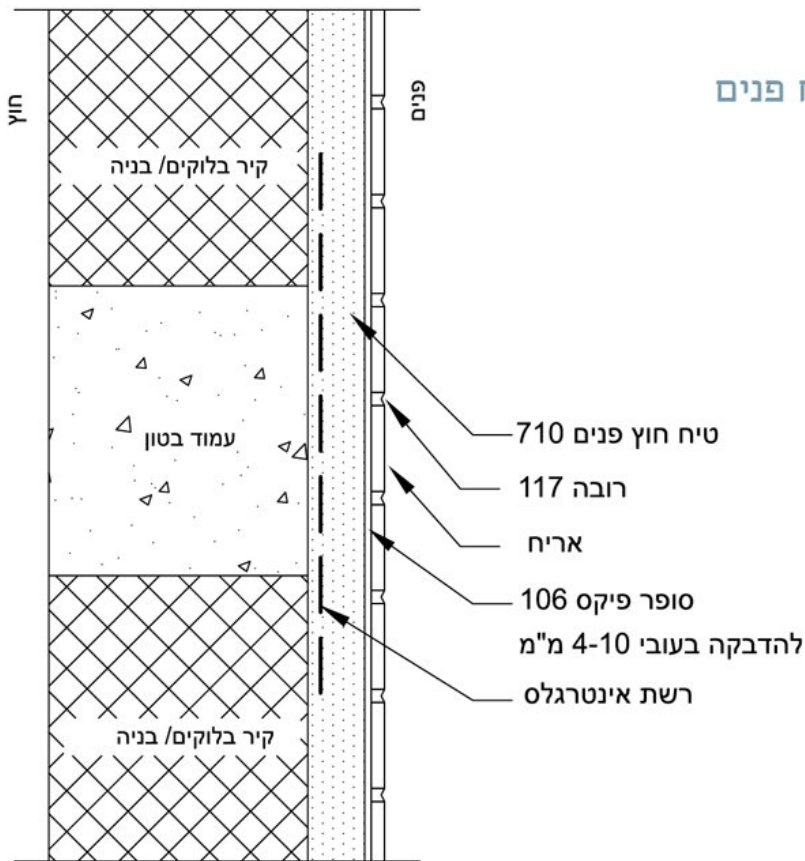
- זמן פתוח (E) - 30 דקות.
- משך עבודה שימושי בדלי 3 עד 3 שעות
- חוזק הידבקות במתיחה לאחר 28 יום 2 גדול מ-0.5 מגפ"ס.
- החלקה אנכית (T) - קטן מ-0.5 מ"מ.

- נקה התשתית מחלקי בטון וטיח רופפים, אבק, לכלוך, שומנים, צבע ומכל גורם העלול להפריע להדבקה טובה.
- אין להרטיב את האריחים לפני היישום.
- יש להרטיב את התשתית מס' שעות לפני תחילת היישום.
- ודא שחוזק הרקע לא יקטן מ- 0.5 מגפ"ס.
- שפוף למיכל ערבוב כ-7-6 ליטר מים, הוסף באיטיות את כל תכולת השק 25 ק"ג תוך כדי ערבוב במערבל מכני עד קבלת תערובת אחידה. המתן כ-3 דקות וערבב שנית. כמויות המים יכולות להשתנות למרות האמור לעיל כתוצאה משינויי מזג האוויר ועוד. בכל מקרה יש להגיע לרמת העבידות המתאימה.
- מרח על התשתית שכבה דקה של דבק פיקס 106 תוך כדי הידוק הדבק אל התשתית.
- הוסף דבק בעובי הנדרש וסרק בזווית של 45° במאלג' משונן.
- מרח שכבה דקה של דבק בהידוק על 100% מגב האריח עם הצד החלק של המאלג', במידת הנדרש הוסף שכבת דבק נוספת עד הגעה לפילוס. הצמד את האריח אל התשתית תוך כדי טלטול והזזה עד הגעתו למקומו הרצוי בשיטה של "רטוב על רטוב".
- הדק באמצעות פטיש גומי.
- וודא כי קיים מגע מלא בין האריח והדבק אל התשתית.
- השאר פוגות פתוחות על פי דרישות התקן ובהתאם לדרישות המתכנן.

בקרת איכות

- יש לדגום באמצעות שליפת האריח במהלך ההדבקה לפני ייבוש, הדבקה תקינה תיראה בצורת קוצים (ראה תמונה דבק גמיש 116 פרימיום).
- בדיקת כיסוי ☒ יש לוודא כי הדבק מכסה 100% משטח האריח.
- יש לוודא כי עובי ההדבקה עונה על הדרישות.
- לפני מילוי המישקים יש לבצע בדיקת הידבקות ע"י הקשה על פני האריח. (כאשר האריח אינו נדבק כהלכה נשמע צליל חלול).

פרט לסופר פיקס 106 להדבקת אריחים על גבי טיח פנים



הערה חשובה:

- בעבודה עם אריחי אבן טבעית בפנים המבנה יש לדאוג לניקיון מרבי של גב האריח בספוג לח משאריות של אבק, לכלוך, שומנים ובוצת ניסור.
- בהדבקה על תשתיות בלתי סופגות יש לבצע מריחה של פריימר P-82. יש להמתין 90 דקות ולהתחיל בביצוע ההדבקה (ראה מפרט מוצר P-82).

אזהרות:

- אין ליישם טיח בטמפרטורת תשתית נמוכה מ- 5°C ומעל 35°C .
- אין להרטיב את הדבק והאריחים במשך 24 שעות אחרי היישום.
- אין להוסיף מים לתערובת שהחלה להתייבש, למניעת ייבוש התערובת יש לערבב כל 10 דקות בעזרת מערבול מכני.
- אין להדביק אריחים על שליכט או צבע.

אריזה:

שק נייר במשקל 25 ק"ג.

צריכה:

כ-1.5 ק"ג למ"ר בעובי 1 מ"מ.

הרכב:

צמנט, אגרגטים ומוספים פולימרים.

תשתית:

מתאים ליישום ע"ג קירות בטון יצוק, בלוקי בטון, בלוקי איטונג, טיח צמנטי.

הערה:

בהדבקה על תשתיות בלתי סופגות יש לבצע מריחה של פריימר P-82. יש להמתין 90 דקות ולהתחיל בביצוע ההדבקה (ראה מפרט מוצר P-28).

אחסון:

באריזה המקורית במקום מוצל ויבש.

ניקוי:

כלים וידיים במים זורמים כל זמן שהחומר טרי.

חיי מדף:

6 חודשים מתאריך הייצור.

מוצרים נוספים



[לפרטים מלאים](#)

[דבק סופר קל NO.1 - C2TE-S1](#)

דבק NO.1 קל משקל, על בסיס צמנט אפור או לבן בשילוב מלאנים קלים ומיוחדים



[לפרטים מלאים](#)

[דבק סופר גמיש 100 C2TE-S2](#)

דבק סופר גמיש על בסיס צמנט לבן להדבקה בעובי 3-10 מ"מ לאריחים



[לפרטים מלאים](#)

[דבק גמיש 116 פרימיום C2TE-S1](#)

דבק גמיש על בסיס צמנט לבן להדבקה בעובי 4-10 מ"מ של אריחים



[לפרטים מלאים](#)

C2FT-S1 116F דבק מהיר

דבק צמנטי לבן מהיר ייבוש, גמיש, להדבקה בעובי 4-10 מ"מ של אריחים